



Schule  
auf der Aue  
Münster

# Herzlich Willkommen

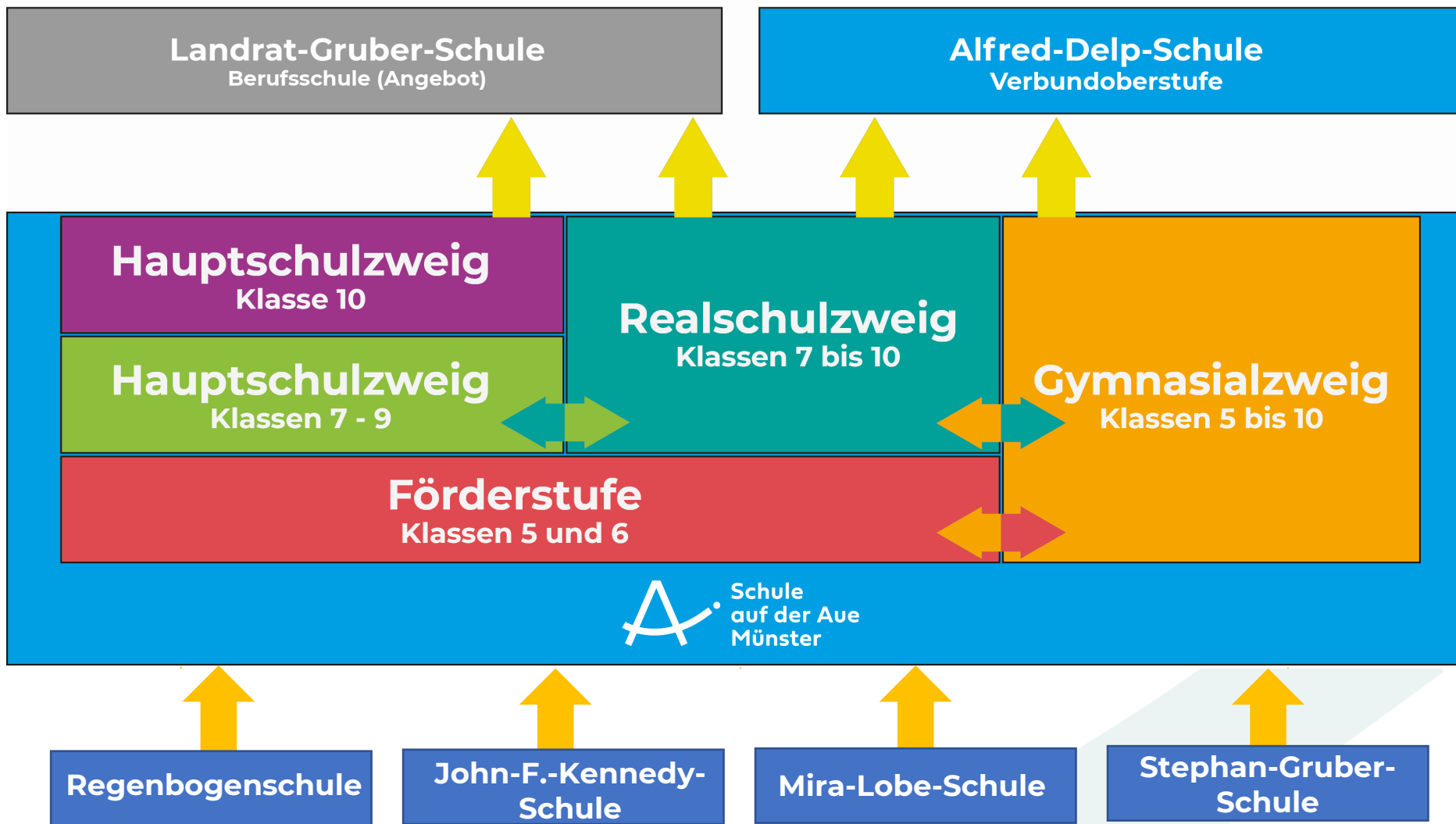


Schule  
auf der Aue  
Münster

Kooperative Gesamtschule mit Schwerpunkt Musik

# Schulverbund

## mit Aufnahmegarantie und Zusammenarbeit

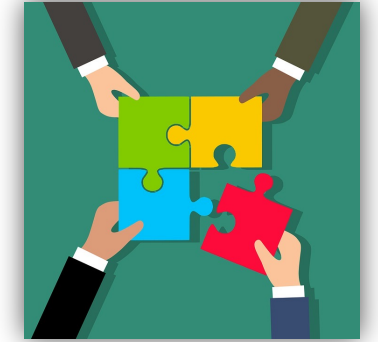


# Schulwechselplanung mit den Grundschulen zusammen

- Abstimmung der Lerninhalte
- Klassenplanung
- individuelle Förderung
- Schulstart: Dienstag in der 1. Schulwoche
- Feedbackgespräche im Herbst



# Schulformen



Unterschiede	Förderstufe in 5 und 6, Realschule/Hauptschule ab Jg.7	Gymnasium bis Klasse 10
<b>Ziel</b>	Hauptschulabschluss/ Realschulabschluss auch qualifizierend für die Oberstufe	Abitur und Studium
<b>Klassengröße</b>	17 - 20	24 - 30
<b>Lehrkräfte</b>	Wenige Lehrkräfte mit vielen Stunden	Viele Lehrkräfte mit wenigen Stunden
<b>Förderung</b>	5 statt 4 Mathematikstunden im Jg. 5 Differenzierung Englisch/Mathematik	Zusatzstunden NaWi 5 – 10 (nach Wahl und Eignung)
<b>Deutsch</b>	Lese- und Rechtschreibförderung DAZ Förderung	
<b>Deutsch</b>	1 Wochenstunde mehr Deutsch im Jahrgang 8 R und G	
<b>EDV Unterricht</b>	1 Stunde EDV Unterricht in der Klasse 7	
<b>Fremdsprache</b>	ab Jg. 5 Englisch ab Jg. 7 Realschule: Französisch / Spanisch	ab Jg. 5 Englisch ab Jg. 7 Französisch / Spanisch / Latein

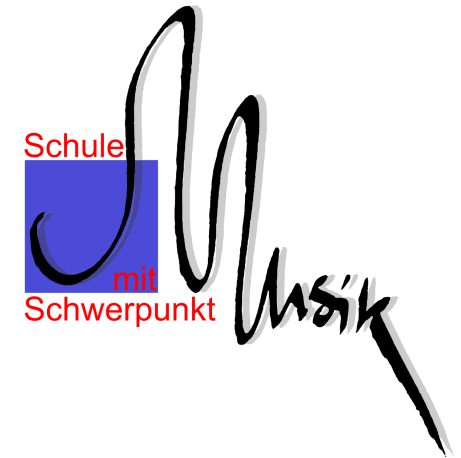
# Schwerpunkt Musik - Angebot

- 3 Stunden Musik / Woche in Klasse 5 & 6
  - Geige
  - Cello
  - Kontrabass
  - Querflöte
  - Klarinette
  - Saxophon
- Nachwuchsorchester
- Orchester oder Schulband



**Schule mit Schwerpunkt Musik**

Unser vielfältiges musikalisches Angebot beginnt in Klasse 5 mit einem verstärkten Musikunterricht in den sogenannten Musikklassen. Hier können die Schüler wahlweise eines der vier Streichinstrumente, Querflöte, Klarinette oder Saxophon erlernen. Schüler mit fortgeschrittenen Kenntnissen im Instrumentalspiel haben die Möglichkeit, Mitglied des Nachwuchsorchesters, des Orchesters oder der Schulband zu werden und an zahlreichen Konzerten, Projekten und Wettbewerben teilzunehmen.









# Lese- und Rechtschreibförderung

Bei Bedarf jeweils

- 2 Std. Laut-Buchstaben-Beziehung
- 1 Std. Wort- und Satzbildung
- 1 Std. Leseförderung
- 2 Std. Deutsch als Zweitsprache
- Angeleitetes Zusatzmaterial: Abschreiben erwünscht



Lesen im Deutschunterricht

1 bis 3 Bücher im Halbjahr verpflichtend



# Soziales Lernen

- Teestube
- Mediation
- Streitschlichter
- Buddys
- Projekttag
- Wöchentliche Klassenlehrerstunde in 5, 6 und 7 H/R
- Klassenrat mit dem Klassenlehrer (7G, 8 bis 10)



# Internationale Kontakte

- Irland
- Österreich
- Polen
- Spanien

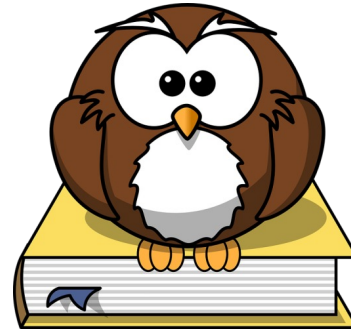


# Berufsorientierung

- Arbeitslehreunterricht in der Förderstufe, Haupt- und Realschule
- Praxistage in der Hauptschule Klasse 8
- 2 Betriebspraktika in der Real- und Hauptschule in 8 und 9
- Berufsberatung in der Schule
- Berufsparcours
- Betriebserkundungen



# Begabtenförderung im Gymnasium



- Besuch außerschulischer Lernorte (z.B. Kinderuni, Mathematikum, ...)
- Portfoliobegleitung
- Zusatzstunden im Naturwissenschaftlichen Unterricht  
(Achtung! Erhöhte Fachleistungsanforderungen: Eignung vorausgesetzt)

Jahrgang 5 & 6	+1 Stunde	Biologie
Jahrgang 7	+1 Stunde	Physik
Jahrgang 8	+1 Stunde	Chemie
Jahrgang 9 & 10	+2 Stunden	WPU Naturwissenschaften (Biologie, Chemie & Physik)

# Eine Schule – Viele Talente

- Vorlesewettbewerb
- Schreibwerkstatt
- EDV – Stunde
- Online – Journalismus
- Jugend trainiert für Olympia
- Zertifikat Hochbegabung
- Pflege und Betreuung der
- Homepage



# Gesunde Schule

## Bewegung und Wahrnehmung



## Verkehr und Mobilität



## Sucht- und Gewaltprävention

## Ernährung und Konsum



**MOBBING** ist ...  
... wenn eine Person (oder mehrere) einer anderen immer wieder und absichtlich wehtut.  
... mit Worten, körperlich oder seelisch.

Täter:innen machen immer weiter, solange wir alle wegschauen.  
Es geht uns alle an, als Betroffene und als Beobachtende.  
Sprecht darüber, bis es aufhört!

Was wir ALLE GEGEN MOBBING tun:  
**HINSCHAUEN & HANDELN**

**Achtet auf Warnsignale bei anderen Schüler:innen:**

- Ist ein Schüler oder eine Schülerin immer wieder angegriffen?
- Betroffene werden schikaniert, bloßgestellt, provoziert, ignoriert ... auch in „sozialen“ Netzwerken.
- Isoliert sich jemand und wird ausgegrenzt?
- Ändert sich das Verhalten stark?

**Betroffene und Beobachtende: Werdet aktiv!**

- Habt den Mut und sagt dem Täter oder der Täterin klar und deutlich, dass ihr das nicht wollt. Sagt „NEIN!“
- Holt euch Hilfe! Sucht dazu Ansprechpartner (Mitschüler:innen, Sozialpädagogen/Sozialpädagoginnen, Lehrer:innen), denen ihr vertraut.
- Verhindert, dass Täter:innen Unterstützung bekommen!

Das Anti-Mobbing-Team der Schule auf der Aue  
Ihr findet uns auf der Schul-Homepage unter der Navigationsleiste „Schwerpunkte“

# Ganztagsangebot

## Familienfreundliche Schule

- Aue – Menü
- Aue – Club & Teestube
- Lernzeit & Mediathek
- Aue – AGs
- Bewegungskiste
- Bolzplatz



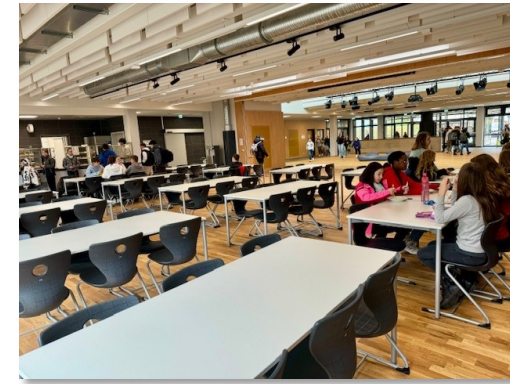


# Ganztagsangebot

Aue - Menü



## Unsere neue Mensa



# Ganztagsangebot

## Teestube



## Aue - Club



# Ganztagsangebot

Ein kleiner Eindruck in unsere Arbeitsgemeinschaften



# Aue – Theater & Science Club

## 3 Arbeitsgemeinschaften

- Schauspiel
- Bühnenbild
- Technik



Teilnahme an Wettbewerben wie Jugend forscht



# Mediathek & Lernzeit 5 & 6



# Ganz viel Ganztag

## Spielplatz



## Bolzplatz



## Bewegungskiste



# Lernlandschaften

- Lernen in und außerhalb des Klassenraumes
- Lernlandschaften mit Marktplätzen
- Differenzierungsräume
- Zugeordnete Sanitäreinrichtungen





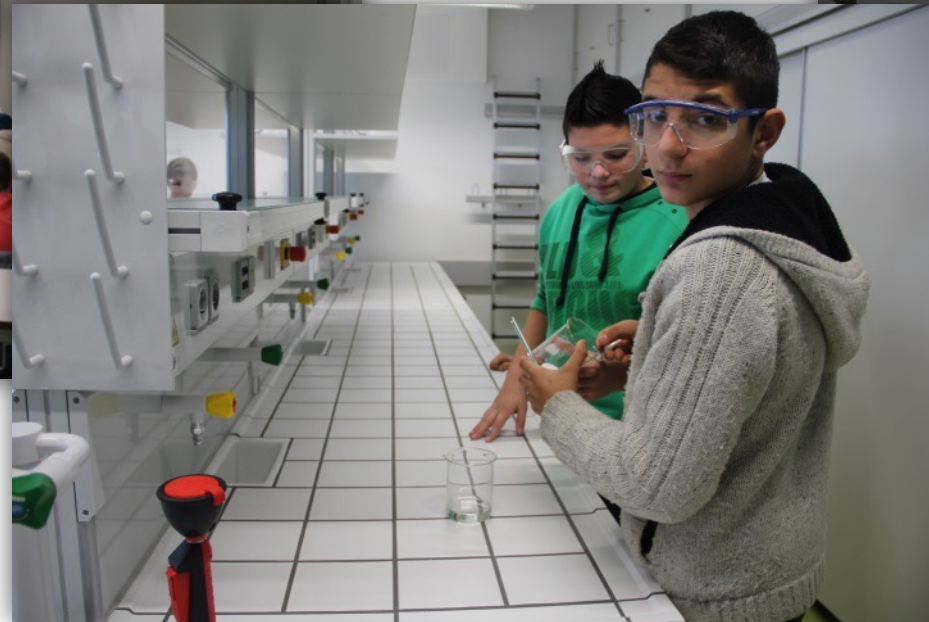
Schule  
auf der Aue  
Münster



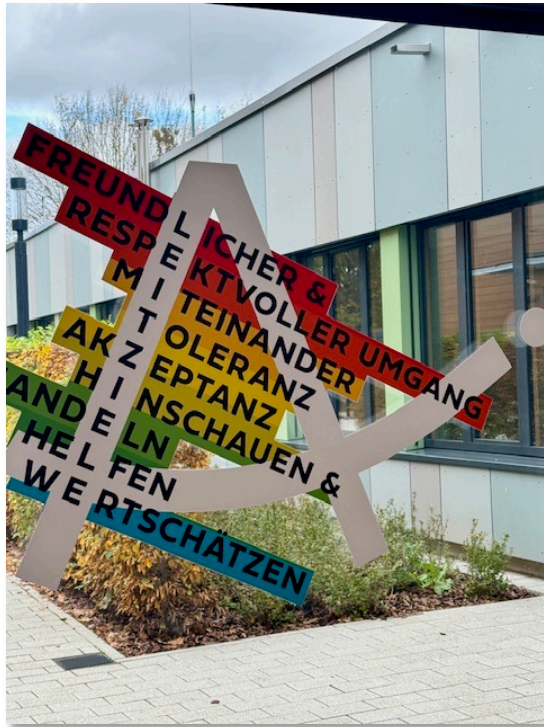


# Naturwissenschaften

Beste Möglichkeiten in unseren modernen naturwissenschaftlichen Räumen



# Unsere Leitziele



# Danke!

[www.aueschule.de](http://www.aueschule.de)

The image features a solid teal background. In the lower right quadrant, there are two decorative geometric shapes: a dark teal circle and a dark teal triangle pointing towards the bottom right corner.